

# Dell Precision Mobile Workstation

7000 Series

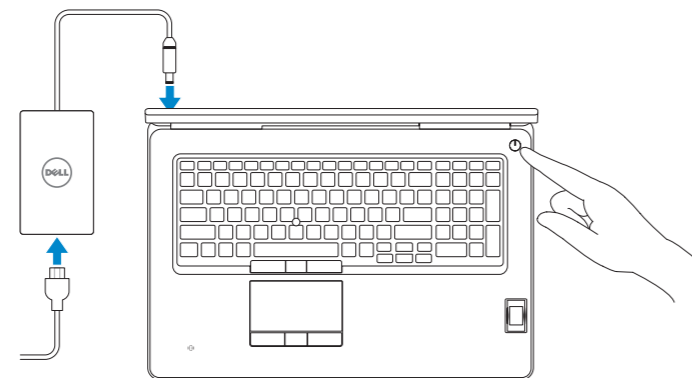
## Quick Start Guide

Stručná úvodní příručka  
Gyors üzembe helyezési útmutató  
Skrócona instrukcja uruchomienia  
Stručná úvodná príručka



### 1 Connect the power adapter and press the power button

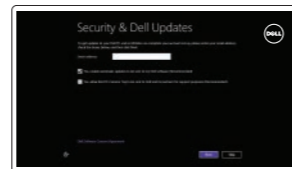
Připojte napájecí adaptér a stiskněte vypínač  
Csatlakoztassa a tápadaptert és nyomja meg a bekapcsológombot  
Podłącz zasilacz i naciśnij przycisk zasilania  
Zapojte napájecí adaptér a stlačte spínač napájania



### 2 Finish operating system setup

Dokončete nastavení operačního systému  
Fejezze be az operációs rendszer beállítását  
Skonfiguruj system operacyjny  
Dokončite inštaláciu operačného systému

#### Windows 8.1



##### Enable security and updates

Aktivujte zabezpečení a aktualizace  
Kapcsolja be a számítógép védelmét és a frissítéseket  
Włącz zabezpieczenia i aktualizacje  
Povolte bezpečnostné funkcie a aktualizácie



##### Connect to your network

Připojte se k síti  
Kapcsolódjon a hálózathoz  
Nawiąż połączenie z siecią  
Pripojte sa k sieti

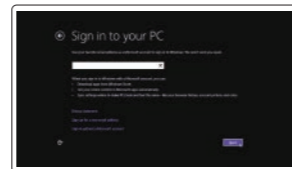
**NOTE:** If you are connecting to a secured wireless network, enter the password for the wireless network access when prompted.

**POZNÁMKA:** Pokud se připojujete k zabezpečené bezdrátové síti, po výzvě zadejte heslo pro přístup k bezdrátové síti.

**MEGJEGYZÉS:** Ha biztonságos vezeték nélküli hálózathoz csatlakozik, kérésre, adja meg a vezeték nélküli hálózat hozzáférési jelszavát.

**UWAGA:** Jeśli nawiązujesz połączenie z zabezpieczoną siecią bezprzewodową, wprowadź hasło dostępu do sieci po wyświetleniu monitu.

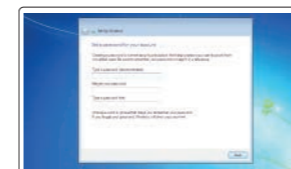
**POZNÁMKA:** Ak sa pripájate k zabezpečenej bezdrôtovej sieti, zadajte po výzve heslo na prístup k tejto sieti.



##### Sign in to your Microsoft account or create a local account

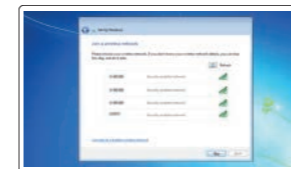
Přihlaste se k účtu Microsoft nebo si vytvořte místní účet  
Jelentkezzen be a Microsoft fiókjába, vagy hozzon létre helyi fiókot  
Zaloguj się do konta Microsoft albo utwórz konto lokalne  
Prihláste sa do konta Microsoft alebo si vytvorte lokálne konto

#### Windows 7



##### Set up password for Windows

Nastavení hesla pro systém Windows  
Jelszó beállítás Windows operációs rendszerhez  
Ustaw hasło systemu Windows  
Nastavte heslo do systému Windows



##### Connect to your network

Připojte se k síti  
Kapcsolódjon a hálózathoz  
Nawiąż połączenie z siecią  
Pripojte sa k sieti

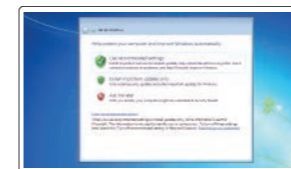
**NOTE:** If you are connecting to a secured wireless network, enter the password for the wireless network access when prompted.

**POZNÁMKA:** Pokud se připojujete k zabezpečené bezdrátové síti, po výzvě zadejte heslo pro přístup k bezdrátové síti.

**MEGJEGYZÉS:** Ha biztonságos vezeték nélküli hálózathoz csatlakozik, kérésre, adja meg a vezeték nélküli hálózat hozzáférési jelszavát.

**UWAGA:** Jeśli nawiązujesz połączenie z zabezpieczoną siecią bezprzewodową, wprowadź hasło dostępu do sieci po wyświetleniu monitu.

**POZNÁMKA:** Ak sa pripájate k zabezpečenej bezdrôtovej sieti, zadajte po výzve heslo na prístup k tejto sieti.



##### Protect your computer

Ochrana počítače  
Védje számítógépét  
Zabezpiecz komputer  
Chránite svoj počítač

#### Ubuntu

Follow the instructions on the screen to finish setup.

Dokončete nastavení podle pokynů na obrazovce.

A beállítás befejezéséhez kövesse a képernyőn megjelenő utasításokat.  
Postępuj zgodnie z instrukcjami wyświetlanymi na ekranie, aby ukończyć proces konfiguracji.  
Podľa pokynov na obrazovke dokončite nastavenie.

### Locate your Dell apps in Windows 8.1

Umístění aplikací Dell v systému Windows 8.1  
Keresse meg a Dell alkalmazásait a Windows 8.1 alatt  
Odszukaj aplikacje Dell w systemie Windows 8.1  
Nájdite svoje aplikácie Dell v systéme Windows 8.1



##### Register your computer

Registrace počítače | Regisztrálja a számítógépét  
Zarejestruj komputer | Zaregistrujete si počítač



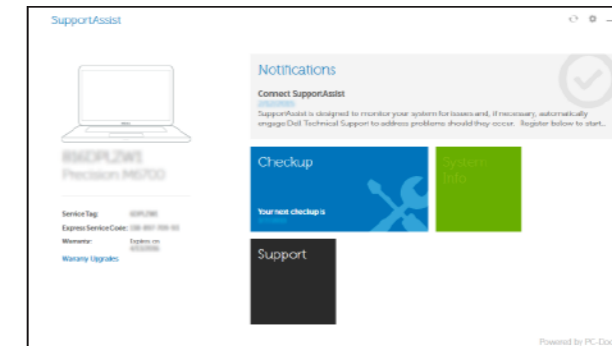
##### Dell Backup and Recovery Backup, recover, repair, or restore your computer

Zálohování, zotavení, oprava nebo obnovení počítače  
Készítsen biztonsági mentést, állítsa helyre, javítsa vagy állítsa helyre számítógépét  
Utwórz kopię zapasową, napraw lub przywróć komputer  
Zálohovanie, obnovenie funkčnosti, oprava alebo obnovenie stavu vášho počítača



##### SupportAssist Check and update your computer

Kontrola počítače a případná aktualizace  
Ellenőrizze és frissítse számítógépét  
Wyszukaj i zainstaluj aktualizacje komputera  
Kontrolujte a aktualizujte svoj počítač



#### Product support and manuals

Podpora a příručky k produktům  
Terméktámogatás és kézikönyvek  
Pomoc techniczna i podręczniki  
Podpora a príručky produktu

dell.com/support  
dell.com/support/manuals  
dell.com/support/linux

#### Contact Dell

Kontaktujte společnost Dell | Kapcsolatfelvétel a Dell-lel  
Kontakt z firmą Dell | Kontaktujte Dell

dell.com/contactdell

#### Regulatory and safety

Regulace a bezpečnost  
Szabályozások és biztonság  
Przepisy i bezpieczeństwo  
Zákonom vyžadované a bezpečnostné informácie

dell.com/regulatory\_compliance

#### Regulatory model

Směrnicevým model | Szabályozó modell  
Model | Regulačný model

P29E

#### Regulatory type

Regulační typ | Szabályozó típus  
Typ | Regulačný typ

P29E001

#### Computer model

Model počítače | Számítógép modell  
Model komputera | Model počítača

Dell Precision -7710

© 2015 Dell Inc.

© 2015 Microsoft Corporation.

© 2015 Canonical Ltd.



OX05FHA00

Printed in China.  
2015-07

# Learn how to use Windows 8.1

Používání systému Windows 8.1

A Windows 8.1 használatának elsajátítása

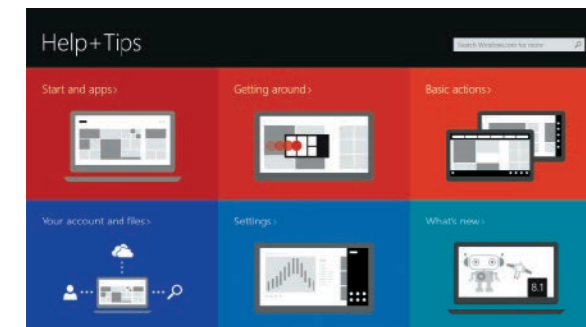
Informacje na temat korzystania z systemu Windows 8.1

Používanie systému Windows 8.1



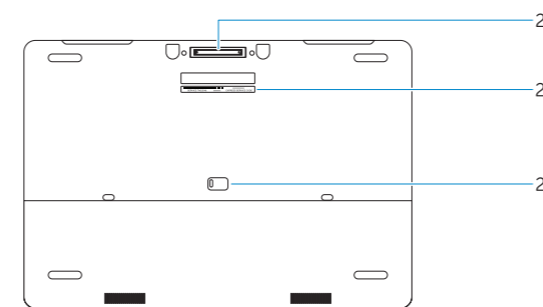
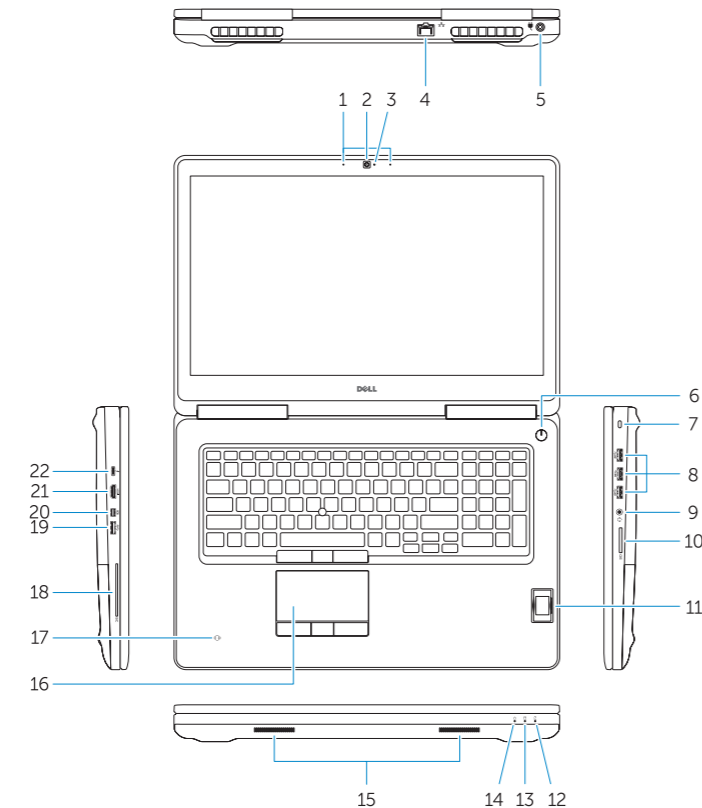
## Help and Tips

Rady a nápověda | Súgó és tipppek  
Pomoc i porady | Pomocnik a rady



# Features

Funkce | Jellemzők | Funkcje | Vlastnosti



1. Microphone
2. Camera (optional)
3. Camera-status light (optional)
4. Network connector
5. Power connector
6. Power button (without LED)
7. Security-cable slot
8. USB 3.0 connector
9. Headset connector
10. Memory card reader
11. Fingerprint reader (optional)
12. Battery-status light
13. Hard-drive activity light
14. Power-status light
15. Speakers
16. Touchpad
17. Contactless smartcard reader (optional)
18. Smartcard reader (optional)
19. USB 3.0 connector
20. Mini DisplayPort connector
21. HDMI connector
22. USB-C connector (optional)
23. Docking connector
24. Service-tag label
25. Door and battery release latch

1. Mikrofon
2. Kamera (voliteľná)
3. Indikátor stavu kamery (voliteľný)
4. Sietový konektor
5. Konektor napájania
6. Tlačidlo napájania (bez kontrolky LED)
7. Slot bezpečnostného kabeľu
8. Konektor USB 3.0
9. Konektor náhlavní sady
10. Čtečka paměťových karet
11. Čtečka otisků prstů (voliteľná)
12. Indikátor stavu baterie
13. Indikátor činnosti pevného disku
14. Indikátor stavu napájania
15. Reproduktry
16. Dotyková podložka
17. Bezkontaktní čtečka čipových karet (voliteľná)
18. Čtečka čipových karet (voliteľná)
19. Konektor USB 3.0
20. Konektor rozhraní Mini DisplayPort
21. Konektor HDMI
22. Konektor USB-C (voliteľný)
23. Dokovací konektor
24. Servisní štítek
25. Uvolňovací západka dvířek a baterie

1. Mikrofon
2. Kamera (opcionális)
3. Kamera állapotjelző fény (opcionális)
4. Hálózati csatlakozó
5. Tápcsatlakozó
6. Bekapcsológomb (LED nélkül)
7. Biztonsági kábel foglalata
8. USB 3.0 csatlakozó
9. Fejhallgató csatlakozó
10. Memóriakártya-olvasó
11. Ujjlenyomat leolvasó (opcionális)
12. Akkumulátor állapot jelzőfény
13. Merevlemez-meghajtó aktivitás jelzőfény
14. Bekapcsolás állapot jelzőfény
15. Hangszórók
16. Érintőpad
17. Érintkező nélküli SmartCard olvasó (opcionális)
18. SmartCard olvasó (opcionális)
19. USB 3.0 csatlakozó
20. Mini-DisplayPort csatlakozó
21. HDMI csatlakozó
22. USB-C csatlakozó (opcionális)
23. Dokkológység csatlakozója
24. Szervíz fül címke
25. Fedél és akkumulátor kioldó retesz

1. Mikrofon
2. Kamera (opcjonalna)
3. Lampka stanu kamery (opcjonalna)
4. Złącze sieciowe
5. Złącze zasilania
6. Przycisk zasilania (bez wskaźnika LED)
7. Gniazdo linki antykradzieżowej
8. Złącze USB 3.0
9. Złącze zestawu słuchawkowego
10. Czytnik kart pamięci
11. Czytnik linii papilarnych (opcjonalny)
12. Lampka stanu akumulatora
13. Lampka aktywności dysku twardego
14. Lampka stanu zasilania
15. Głośniki
16. Tabliczka dotykowa
17. Zbliżeniowy czytnik kart inteligentnych (opcjonalny)
18. Czytnik kart inteligentnych (opcjonalny)
19. Złącze USB 3.0
20. Złącze Mini DisplayPort
21. Złącze HDMI
22. Złącze USB-C (opcjonalne)
23. Złącze dokowania
24. Etykieta ze znacznikiem serwisowym
25. Zwalniacz zatrzaśku pokrywy i akumulatora

1. Mikrofon
2. Kamera (voliteľná)
3. Kontrolka stavu kamery (voliteľná)
4. Sietový konektor
5. Konektor napájania
6. Tlačidlo napájania (bez kontrolky LED)
7. Otvor pre bezpečnostný kábel
8. Konektor USB 3.0
9. Konektor náhlavnej súpravy
10. Čítačka pamäťových kariet
11. Čítačka odtlačkov prstov (voliteľná)
12. Kontrolka stavu batérie
13. Kontrolka aktivity pevného disku
14. Kontrolka stavu napájania
15. Reproduktry
16. Dotyková plocha
17. Bezkontaktná čítačka čipových kariet (voliteľná)
18. Čítačka čipových kariet (voliteľná)
19. Konektor USB 3.0
20. Konektor mini DisplayPort
21. Konektor HDMI
22. Konektor USB-C (voliteľný)
23. Dokovací konektor
24. Etiketa servisného štítka
25. Uvolňovacia západka dvířek a baterie

**NOTE:** For more information, see *Owner's Manual* at [dell.com/support/manuals](http://dell.com/support/manuals).

**POZNÁMKA:** Další informace naleznete v části *Průručka vlastníka* na webu [dell.com/support/manuals](http://dell.com/support/manuals).

**MEGJEGYZÉS:** Bővebb információért lásd: *A Tulajdonosi Kézikönyvet* a [dell.com/support/manuals](http://dell.com/support/manuals) weboldalon.

**UWAGA:** Aby uzyskać więcej informacji, zobacz *Podręcznik użytkownika* na stronie internetowej [dell.com/support/manuals](http://dell.com/support/manuals).

**POZNÁMKA:** Ďalšie informácie nájdete v dokumente *Průručka majiteľa* na adrese [dell.com/support/manuals](http://dell.com/support/manuals).